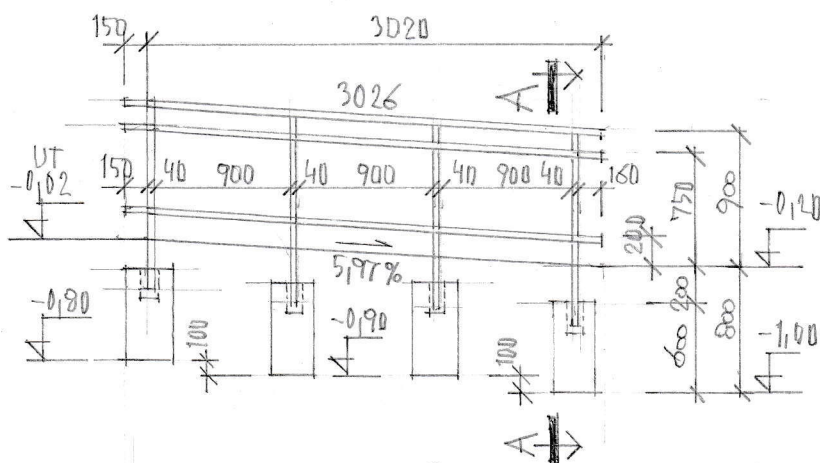
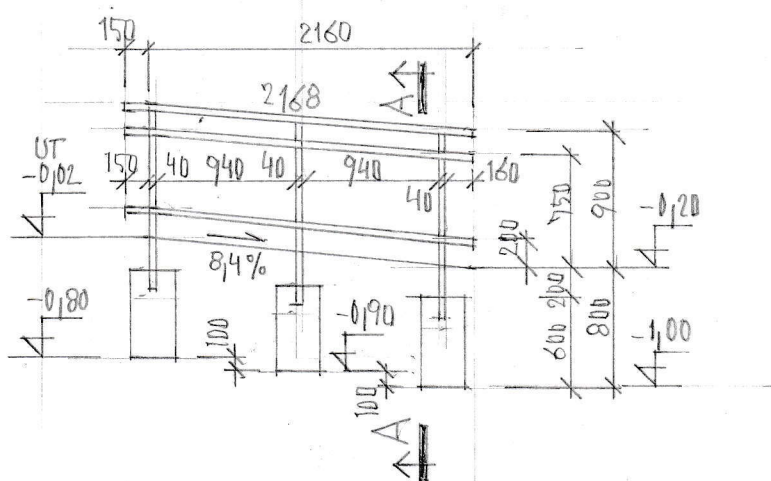


4 Z VENKOVNÍ OCEL. ZÁBRADLÍ U RAMPY

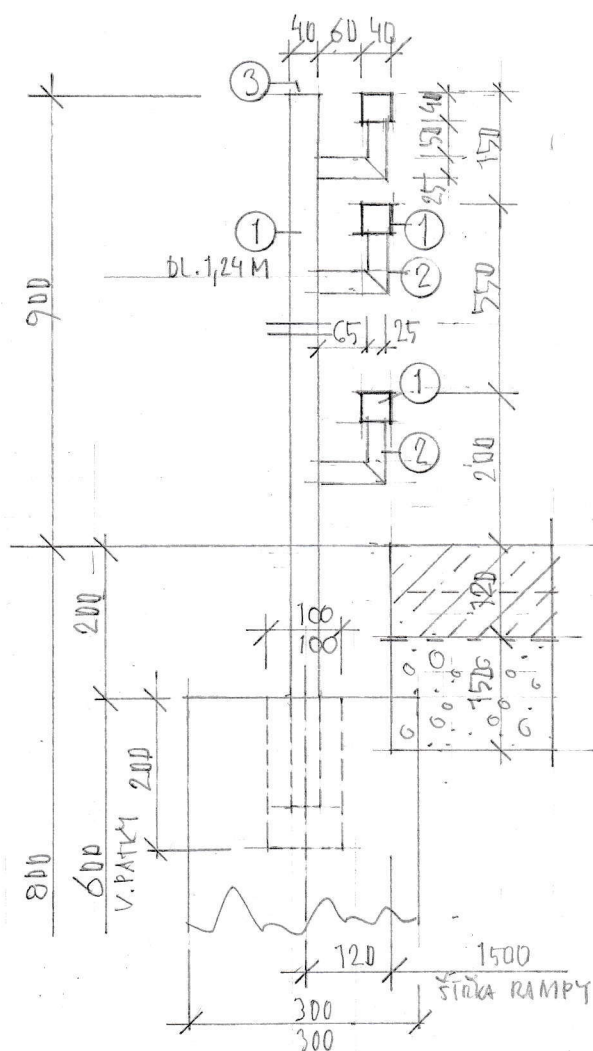
POHLED - DÍL 1 - M 1:50



POHLED - DÍL 2 - M 1:50



ŘEZ A-A M 1:10



VÝPIS OCELI / BEZ PROŘEZU /

- 1 - JÁKL 40x40x4 MM (4,198 KG/M') - 25,2 M'
- 2 - TYČ PLOCHÁ ∇ 25x8 MM (1,57 KG/M') - 3,47 M'
- 3 - PLECH TL 2,5 MM (19,62 KG/M²) - 0,031 M²

105,79 KG
5,44 KG
0,61 KG

OCEL CELKEM 111,95 KG

POZNÁMKY

- 1 - SLOUPKY OCELOVÉHO ZÁBRADLÍ JSOU KOTVENY DO ZÁKLADOVÝCH PATEK Z PROSTÉHO BETONU VEL. 300x300x600 MM ZABETONOVÁNÍM DO KAPES VEL. 100x100 MM HLoubKY 200 MM.
- 2 - VŠE CHNÝ DUTÉ PROFILY JSOU UZÁVŘENY PLECHEM TL 2,5 MM (POL.Č.3.)
- 3 - POVRCHOVÁ ÚPRAVA OCELI - ŽÁROVĚ ZINKOVÁNÍ
- 4 - PŘED VÝROBOU NUTNO OVĚŘIT SKUTEČNÉ ROZMĚRY NA STAVBĚ !!